

Markt vraagt om één type lijm

Intercol boekt succes met Futura hotmelt (artikel uit verpakingsmanagement, editie 12-2000)

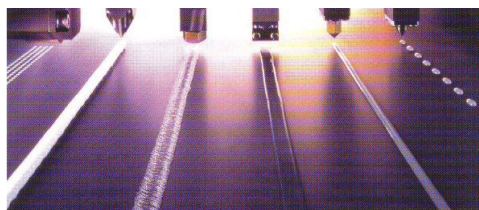
Samen met de Engelse partner Beardow Adams ontwikkelde Intercol te Ede in 1999 de Futura hotmelt. Een vooruitstrevende hotmelt die nu het vertrouwen heeft gekregen van Kellogg's.

Alle fabrieken van Kellogg's in Europa en Afrika zijn inmiddels overgeschakeld op de Futura 1 die acht types hotmelt heeft vervangen. Een vijfjarig contract werd door Kellogg's afgesloten. Reden voor Steven de Jong, directeur van Intercol, een zegetocht voor deze nieuwe hotmelt te voorspellen.

'De markt van lijmen is uitermate dynamisch', constateert Steven de Jong. 'Je kunt stellen dat iedere drie jaar een nieuwe generatie lijmen de oude heeft vervangen.' Er is marktgroei, maar Steven de Jong durft niet aan te geven waar precies die groei in zit. Daardoor is de markt te gesegmenteerd. Hij weet echter wel dat de eisen van de klanten steeds specifieker worden en dat klanten eigenlijk zomin mogelijk verschillende lijmen in hun bedrijf willen hebben. Verpakkers willen dus eigenlijk één type lijm. Futura hotmelt lijkt een oplossing voor deze wens. Maar er is een andere kant aan lijmen voor verpakkingen, signaleert Steven de Jong. Nieuwe materialen, nieuwe toepassingen en nieuwe machines maken het noodzakelijk dat constant onderzoek aan lijmen wordt verricht en dat lijmen worden ontwikkeld voor het oplossen van een specifiek probleem. Intercol is daar juist erg sterk in, zo merkt Steven de Jong op. Er zijn dus twee tendensen op de markt, maar een lijm die voor vele toepassingen geschikt is, zoals de Futura hotmelt, betekent toch dat het aantal lijmen in de toekomst zal afnemen

Futura hotmelt voor de toekomst

Hoe bijzonder is Futura hotmelt nu? In de eerste plaats valt het opdat de hotmelt transparant wit is, dit in tegenstelling tot de gangbare hotmelts die gelig zijn. De lijm wordt op een bijzondere wijze, die Intercol niet nader wil aanduiden, gezuiverd. Daardoor geeft Futura ook geen geur af, walmt niet en is zeer thermostabiel. De hotmelt is zo zuiver dat de bodem van de tanks in de hotmelt-apparatuur goed te zien blijft. Tests hebben aangetoond dat Futura ook bijna niet verkleurt na langdurige verhitting. Draden worden niet getrokken bij het opbrengen van de hotmelt. De meeste Futura-types zijn inmiddels overigens goedgekeurd door de FDA voor direct contact met voedingsmiddelen. De Futura hotmelt heeft ook een grotere kleefkracht dan normaal, zodat minder lijm noodzakelijk is voor dezelfde lijmprestatie. Intercol geeft aan dat bij tests bij het Engelse onderzoeksinstituut Pira is gebleken dat de vezelhechting dusdanig is, dat een kracht van 7 kg nodig is om een hechting met Futura los te trekken. Eén verder voordeel van de Futura hotmelts - er zijn momenteel 11 types Futura voor verpakkingdoeleinden beschikbaar, variërend in afbindtijd van 0 tot 20 seconden - dat de temperatuur voor het verwerken lager is dan normaal, namelijk circa. 145°C.



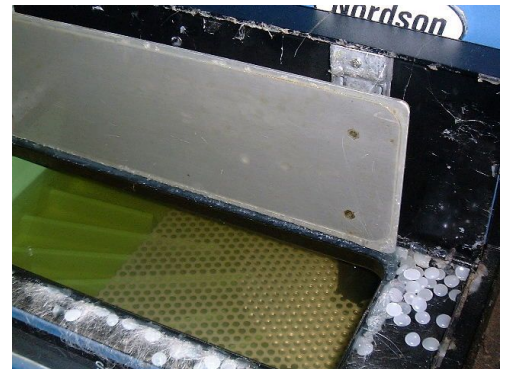
Één lijm voor verschillende applicatietechnieken

Voordelen voor apparatuur

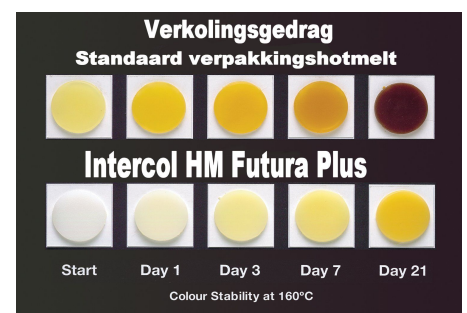
De Kellogg's fabrieken gebruiken Nordson-apparatuur voor het opbrengen van lijmen. Nordson is ook zeer te spreken over de Futura hotmelt. De machines blijven langer schoon en behoeven minder onderhoud. Daardoor wordt het streven van Nordson om het comfort van het gebruik van Nordsonapparatuur bij de klant zo groot mogelijk te maken nog verder verbeterd.



Verkoolde lijm op hotmeltunit



Nordson is ook zeer te spreken over de Futura hotmelt. De Machines blijven langer schoon en behoeven minder onderhoud



Verkolingsgedrag Futura hotmelt is beter